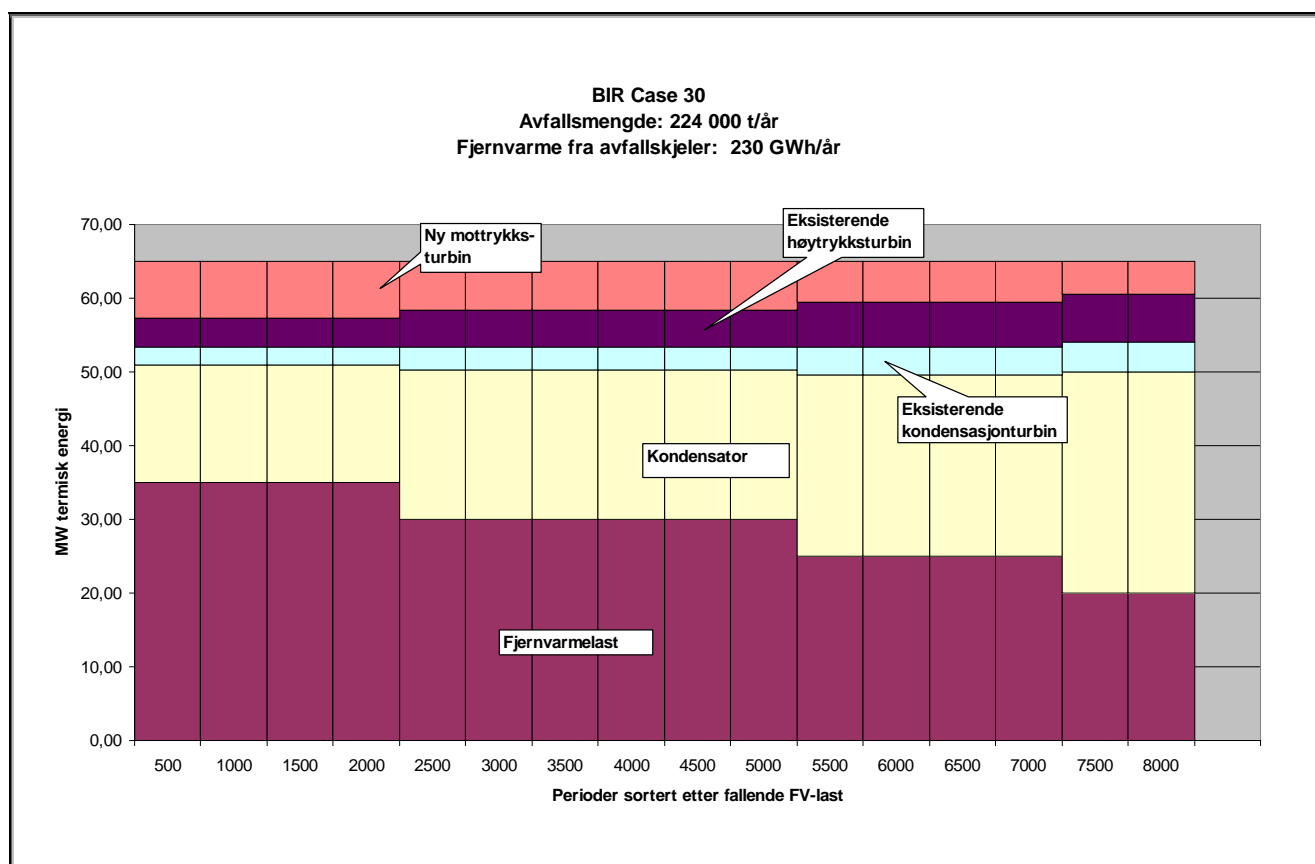


Ny dampturbin til avfallsforbrenningsanlegg



Prosjekttype

Konseptstudie for utvidelse av produksjonen av elektrisk kraft med ny dampturbin i forbindelse med installasjon av ny kjelkapasitet.

Anleggsbeskrivelse

Prosjektet er utvidelse av forbrenningskapasiteten ved anlegget i Rådalen med ny 25 MW kjel. Nåværende kjel har 40 MW maksimal effekt. Det er installert en kombinert mottrykks- og kondensasjonsturbin med maksimal effekt 10 MWe. Damp til fjernvarmenett dreneres fra mottrykkstrinnet ved 7 bar.

Kunde

Cowi AS (For Bergen Interkommunale Renholdsverk).
 Kontraktsomfang: 0,1 MNOK.
 Prosjektets varighet: Mai 2006.

Nebb Engineerings leveranse

- Prosess-flytskjema med koblinger for ny kjel og ny dampturbin
- Energiforbruks-spesifikasjoner med tilhørende (års-) profiler.
- Simulator for kjelhus med dampnett
- Kapasitetsberegning for ny dampturbin
- Foreløpig turbinspesifikasjon med prisoverslag for innkjøp og mekanisk montasje